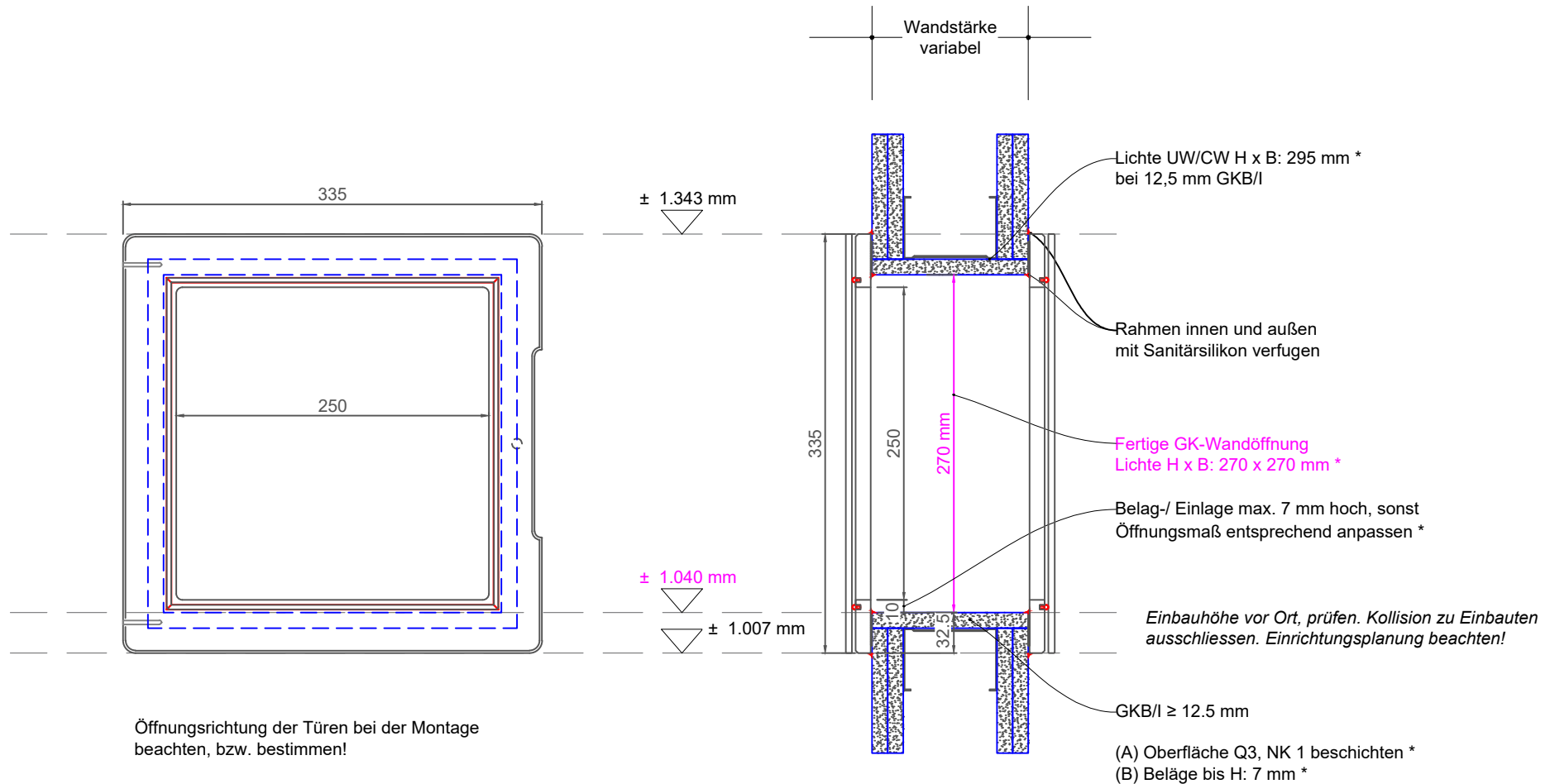


# EASY-Kit



(A) Oberflächenbeschichtung seitlich & oben, z.B. Latex- oder Lackbeschichtung NK 1  
RKI-Anforderung: "leicht zu reinigen und desinfizierbar"

(B) Ablagefläche mit Epoxi-Harz/ PVC-/ oder Keramikfliese belegen, H max.: 7 mm  
ggf. Höhe der Wandöffnung anpassen.

<b>Technische Details</b>			ProjektNr.:	k. A.
MONTAGE-KIT			Objekt:	k. A.
für medizinische Einrichtungen			Straße, Nr.:	k. A.
Datum:	gezeichnet:		PLZ, Ort:	k. A.
08.03.2022	Holger Brummer		Planinhalt:	
Zeichn.-Nr.:	Maßstab:	Format:	Wandöffnung, Einbaumaße, Hinweise	
2021 - 01	1:5	DIN A4		